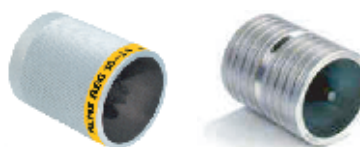
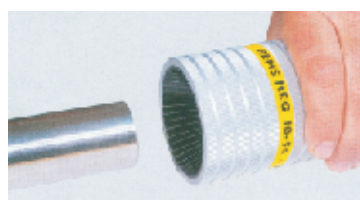


薄管內外絞刀



薄管用內外絞刀

能力：1/2~1 5/8"(10-42mm)。
可供手動或電動操作的管內外絞刀器。
堅固、合適的工具，配以4片特別硬化和穩固的絞刀片，使絞削工作輕鬆順暢。
適用於所有種類管子的理想工具，尤其是壓接系統的白鐵薄管。
對於銅、黃銅、鋁管和塑膠管更輕而易舉。

目錄	型號	說明	重量
113810	REG 10-42	1/2~1 5/8"(10 - 42 mm) 可手動或電動操作	0.49kg
113815		夾頭轉接器。 可用於速度 ≤ 300rpm 的電鑽	0.25kg

能力：1/2~2 1/8"(10-54mm)。
以手動操作的薄管用內外絞刀器。適用於白鐵薄管和其他銅、黃銅、鋁、塑膠管等使用。
以特別硬化及多重刀片磨製而成的，能輕易、不費力地去絞削。專為堅韌的工作而設計。

目錄	型號	說明	重量
113830	REG 10-54	1/2~2 1/8"(10-54mm)。	0.54kg

能力：1/2~2"(12-54mm)。
適用於白鐵薄管及銅、黃銅、鋁管和塑膠管等。
堅固的鋼結構及內固錐，在絞削管子邊緣，非常快速乾淨。

目錄	型號	說明	重量
95772	227	12~54mm 薄管用內外絞刀。	0.56kg

薄管切斷器

薄管電動切斷器

能力：≤ 76mm。可切割白鐵薄管，銅管及其他材質的管子。
圓鋸片：225mm。
體積小、輕便、手提式，只有 17公斤。易於運送，可用於工地或工廠。
輕巧型，手提式薄管圓鋸切斷器。可進行較少毛邊，直角度而快速的鋸切。
通過雙夾鉗更能減少毛邊情況的出現。通過有利的槓桿效應，應可輕易的鋸割。可快速轉換圓鋸刀片。
適合使用於壓接系統的白鐵薄管及銅管。強而有力，如在 4秒鐘內完成 22mm 管子的切割。
適合的切割速度 60 rpm，可減少因過熱而導致管子材質的變質。

目錄	型號	說明	重量
849006	Turbo Cu-INOX	110V/60Hz, 500W。圓鋸刀片護蓋及安全末梢開關，環形扳鉗，六角鑰。	17kg
849703	HSS	225 x 2 x 32, 220T 圓鋸刀片。	
849706	HSS-E	225 x 2 x 32, 220T(合金鈷)圓鋸刀片。	

切割能力：22 ~ 108 mm。
切割壓接系統的管件是最為理想如：白鐵薄管、銅管、覆和成管，輕巧、快速乾切無毛邊、無屑片，不會因過熱而導致管子材質的變質，依照需求，直角切割。
超輕而方便攜帶，僅 15 公斤，適用於工地和工廠，馬力 1200W，強而有力，如能在 4 秒鐘內完成 54 mm 白鐵薄管子的切割，理想速度 115 rpm 以達到最佳切割速度。安全腳開關附加緊急停止功能。
四個固定滾珠軸承裝置於滾軸上，能夠讓切割管子時產生低摩擦轉動，排列於棱柱形，完整工作範圍 22~108 mm 是不需要任何調整的，省電，自動進給又容易緊握的握柄，通過驗證的操縱桿和機件螺絲心軸，切割輪轉動被限制著-以避免進行之前其接觸到滾輪。
德國品質的特殊切割輪，特別設計搭配使用此切管器和數種含有多變合成切割之管材料，可達到最佳及最快速效果，外表不產生毛邊，特製硬化切割輪以強硬鋼質模所製成的，是確保長時間的使用。

目錄	型號	說明	重量
84500	Cento	110V/60Hz, 1200W含附腳踏開關。 白鐵用鋸片1片。	15kg

